



## QUASAR

\_ Stufa a legna dal look contemporaneo, maniglia con impugnatura in gomma siliconica, fianchi in metallo, top in ceramica color Black o Soapstone.

\_ Wood stove with a contemporary style, handle with silicone rubber grip, metal sides and ceramic top (Black or Soapstone).

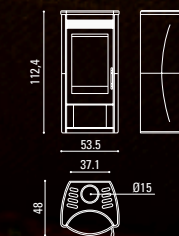
\_ Poêle à bois forme contemporaine, poignée en silicone, côtés en métal, dessus en céramique couleur Black ou Soapstone.

\_ Moderner Kaminholzofen, Griff mit Handgriff aus Silikongummi, Seitenverkleidungen aus Metall und Keramikabdeckung in den Farbvarianten Black, Soapstone.

\_ Estufa de leña de aspecto contemporáneo, manilla con empuñadura de goma silicónica, lados metálicos, tapa de cerámica color Black o Soapstone.



NATURAL 7,9 p.107



WOOD 90\_91

## QUASAR

\_ Stufa a legna dal look contemporaneo, maniglia con impugnatura in gomma silconica, fianchi e top in ceramica color Sand, Bordeaux, Salt and Pepper, Sea Blue.

\_ Wood stove with a contemporary style, handle with silicone rubber grip, ceramic sides and top (sand, bordeaux, salt & pepper, sea blue).

\_ Poêle à bois forme contemporaine, poignée en silicone, côtés et dessus en céramique couleur Sand, Bordeaux, Salt and Pepper ou Sea Blue.

\_ Moderner Kaminholzofen, Griff mit Handgriff aus Silikongummi, Seitenverkleidungen und Abdeckung aus Keramik in den Farbvarianten Sand, Bordeaux, Salz und Pfeffer, Meerblau.

\_ Estufa de leña de aspecto contemporáneo, manilla con empuñadura de goma silicónica, lados y tapa de cerámica color Sand, Bordeaux, Salt and Pepper, Sea Blue.



NATURAL 7,9 p.107



# QUASAR



NATURAL 7,9

**POWER max** 7,9 - 6.794 [kW-kcal/h]

**POWER min** 3,9-3.354 [kW-kcal/h]

78,3 [%]

legna/wood

2,3 - 1,6 [kg/h]

170/40-194/35-226/30 [m<sup>3</sup>]

15 [cm]

18x18 o Ø18 [cm]

4 [m]

33x32,5xH.40 [cm]

da 170 a 180 [kg]

12-0,12 min. [Pa-mbar]

270 [°C]

9 [g/s]

# QUASAR



NATURAL 7,9

**POWER max** 7,9 - 6.794 [kW-kcal/h]

**POWER min** 3,9-3.354 [kW-kcal/h]

78,3 [%]

legna/wood

2,3 - 1,6 [kg/h]

170/40-194/35-226/30 [m<sup>3</sup>]

15 [cm]

18x18 o Ø18 [cm]

4 [m]

33x32,5xH.40 [cm]

da 170 a 180 [kg]

12-0,12 min. [Pa-mbar]

270 [°C]

9 [g/s]

CE

EN 13240

BlmSchV

ART. 15a B-VG

REGENSBURGER / MÜNCHENER BSTV

V K F A E A I



202\_Soapstone



107\_Black



CE

EN 13240

BlmSchV

ART. 15a B-VG

REGENSBURGER / MÜNCHENER BSTV

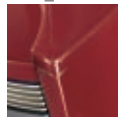
V K F A E A I



109\_Sand



105\_Bordeaux



110\_Salt and pepper



114\_Sea blue

